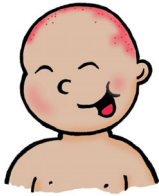


Φλεγμονώδη Νοσήματα



Βρεφική Σμηγματορροϊκή Δερματίτιδα / (Cradle Cap)

Σημαντικά σημεία

- Η σμηγματορροϊκή δερματίτιδα δεν προκαλεί φαγούρα και δεν ενοχλεί το μωρό.
- Να αποφεύγετε το σαπούνι επειδή μπορεί να ερεθίσει τη δερματίτιδα.
- Να χρησιμοποιείτε μη αρωματικά έλαια μπάνιου αντί για σαπούνι.
- Να χρησιμοποιείτε απλές ενυδατικές κρέμες όπως κρέμα aqueous ή sorbolene.
- Μπορείτε να κάνετε μασάζ με ελαιόλαδο στο τριχωτό της κεφαλής αρκετές φορές την εβδομάδα για την απομάκρυνση του λεπιδωτού εξανθήματος.
- Η σμηγματορροϊκή δερματίτιδα εξαφανίζεται στα περισσότερα μωρά όταν φτάσουν στην ηλικία περίπου δύο μηνών.

Τι είναι;

Η σμηγματορροϊκή δερματίτιδα είναι ένα συνηθισμένο φλεγμονώδες νόσημα του δέρματος που μπορεί να παρουσιαστεί στο τριχωτό της κεφαλής και πτυχές του σώματος πολύ μικρών παιδιών. Αντίθετα από το βρεφικό (ατοπικό) έκζεμα, η σμηγματορροϊκή δερματίτιδα δεν προκαλεί φαγούρα. Στα περισσότερα νεογέννητα μωρά εξαφανίζεται μέχρι την ηλικία των δύο μηνών. Αυτή είναι διαφορετική από το βρεφικό έκζεμα που συνήθως παρουσιάζεται και συνεχίζεται μετά την ηλικία των δύο μηνών. Η ελαφρά και πολύ συνηθισμένη μορφή που επηρεάζει το τριχωτό της κεφαλής των νηπίων λέγεται cradle cap (σκουφάκι της κούνιας).

Πού παρουσιάζεται;

Στη νηπιακή ηλικία, η περιοχή που επηρεάζεται συνήθως είναι το τριχωτό της κεφαλής με λιπώδη, ασπροκίτρινα, χοντρά λεπιδωτά εξανθήματα κολλημένα στα μαλλιά ή δέρμα του κεφαλιού που φαίνονται πολύ καθαρά. Μπορεί να απλωθούν προς κάτω στο κεντρικό πρόσωπο, πίσω απ' τα αφτιά και στο λαιμό. Μπορεί να επηρεαστεί επίσης η περιοχή που καλύπτει η πάνα και οι αμασχάλες, με περισσότερες κόκκινες κηλίδες παρά λεπιδωτά εξανθήματα και συνήθως παρουσιάζονται και στις πτυχώσεις της βουβωνικής χώρας. Η σμηγματορροϊκή δερματίτιδα που επηρεάζει τις πτυχώσεις της βουβωνικής χώρας συνήθως μολύνεται με εξάνθημα (μυκητίαση).

Greek - Infantile Seborrhoeic Dermatitis/Cradle Cap

Πώς αντιμετωπίζεται;

Αν πρόκειται για ελαφράς μορφής cradle cap μπορείτε να το αντιμετωπίσετε με απλές ενυδατικές κρέμες όπως κρέμα aqueous ή sorbolene ή ακόμη και ελαιόλαδο. Αν είναι πιο εκτεταμένο μπορείτε να τα συνδυάσετε με κρέμα σαλικυλικού οξυ (salicylic acid cream) ή μια πολύ ελαφρά κρέμα κορτιζόνης που σας συνέστησε ο φαρμακοποιός ή ο οικογενειακός σας γιατρός.

Η σμηγματορροϊκή δερματίτιδα στην περιοχή της πάνας αντιμετωπίζεται συχνά με την πρόσθεση απλού ελαίου μπάνιου στο νερό της μπανιέρας και με τη χρήση ενός εναλλακτικού προϊόντος αντί για σαπούνι όπως κρέμα υδατοδιαλύματος (aqueous cream) ή γαλακτοματοποιητική αλοιφή (emulsifying ointment). Μια ελαφρά κρέμα κορτιζόνης μπορεί να συσταθεί από γιατρό για να χρησιμοποιηθεί μαζί με μια κρέμα για την αντιμετώπιση οποιασδήποτε μυκητίασης. Αν το εξάνθημα παρουσιαστεί στο πρόσωπο μπορεί να χρησιμοποιηθεί μια ελαφρά κρέμα κορτιζόνης για μία ή δύο μέρες και μετά η βελτίωση να συνεχιστεί με ενυδατικές κρέμες.

Περισσότερες πληροφορίες

Νοσοκόμα Υγείας Μητέρας και Παιδιού της περιοχής σας.

Φαρμακοποιός σας.

Οικογενειακός σας γιατρός.

Δερματολόγος.