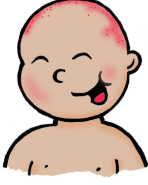


सूजन की अवस्था



इन्फैन्टाइल सेबोरिक डर्मेटाइटिस / क्रेडल कैप

प्रमुख बिन्दु

- सेबोरिक डर्मेटाइटिस में शिशु को खुजली नहीं होती है और शिशु कोई परेशानी का अहसास नहीं करता है
- साबुन का प्रयोग न करें, क्योंकि इससे डर्मेटाइटिस और उग्र हो सकता है
- साबुन के स्थान पर नहाने के गंधहीन तेल का प्रयोग करें
- एक्वस या सोर्बोलीन मलहम जैसे साधारण नमी देने वाले पदार्थों का प्रयोग करें
- सिर की त्वचा से छीलन हटाने के लिए सप्ताह में कई बार जैतून के तेल से मालिश करें
- अधिकांश छोटे शिशुओं में सेबोरिक डर्मेटाइटिस लगभग दो माह की आयु तक लुप्त हो जाता है

यह क्या है?

सेबोरिक डर्मेटाइटिस त्वचा में सूजन की अवस्था पैदा करने वाला एक आम रोग है जो नवजात शिशुओं के सिर की त्वचा और शरीर के अन्य भागों की त्वचा में विकसित हो सकता है। इन्फैन्टाइल (एटोपिक) एक्ज़ीमा के विपरीत सेबोरिक डर्मेटाइटिस में कोई खुजली नहीं होती है। अधिकांश नवजात शिशुओं में यह दो माह की आयु तक ठीक हो जाता है। यह इन्फैन्टाइल एक्ज़ीमा से फ़र्क है जो दो माह की आयु के बाद आरंभ होता है और जारी रहता है। नवजात शिशुओं के सिर की त्वचा पर आम रूप से विकसित होने वाले इसके सौम्य रूप को क्रेडल कैप कहते हैं।

यह शरीर में कहां होता है?

नवजातावस्था में अधिकांशतः यह सिर की त्वचा पर आसानी से दिखने वाली बालों से चिपकी पीली-सफेद छीलनों के रूप में प्रकट होता है। यह चेहरे के मध्य भाग में, कानों के पीछे और गर्दन पर भी फैल सकता है। नैप्पी का क्षेत्र, रान की त्वचा की त्वचा, और बगलें भी प्रभावित हो सकती हैं, जहां छीलन की अपेक्षा लाली अधिक पनपती है। रान की त्वचा की त्वचा में विकसित होने वाले सेबोरिक डर्मेटाइटिस में बहुधा थ्रश (कैंडिडा) का संक्रमण हो जाता है।

इसका उपचार कैसे किया जाता है?

अत्यधिक उग्र न होने की अवस्था में क्रेडल कैप एक्वस या सोर्बोलीन मलहम जैसे साधारण नमी देने वाले पदार्थों या जैतून के तेल के प्रयोग से ठीक हो जाता है। यदि

Hindi – Infantile Seborrhoeic Dermatitis/Cradle Cap

यह अधिक उग्र हो, तो फार्मिसिस्ट या पारिवारिक चिकित्सक की सलाह पर सैलिसिलिक अम्ल मलहम या अतीव्र कोर्टिसोन मलहम के साथ में इनका प्रयोग किया जा सकता है।

नैप्पी के क्षेत्र में हुए सेबोरिक डर्मेटाइटिस के उपचार के लिए स्नान-जल में बहुधा नहाने के गंधहीन तेल का प्रयोग किया जाता है, और साबुन के विकल्प में एक्वस या इमल्लिसफाइंग मलहम का प्रयोग किया जाता है। यदि थ्रश का संक्रमण हो, तो चिकित्सक इन मलहमों के साथ में अतीव्र कोर्टिसोन मलहम का नुस्खा भी दे सकता है। यदि चेहरे पर रैश उभर आये, तो एक-दो दिन के लिए अतीव्र कोर्टिसोन मलहम लगा कर इस सुधार को मॉइस्चराइज़रों के प्रयोग से बनाया रखा जा सकता है।

और अधिक जानकारी के लिए संपर्क करें:

जच्चा-बच्चा के लिए प्रशिक्षित नर्स

आपका फार्मिसिस्ट

आपका पारिवारिक चिकित्सक

त्वचा रोग विशेषज्ञ