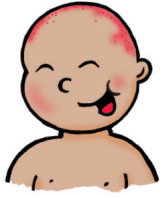


දැවිල්ල ස්වභාවය



(ලමා) Seborrhoeic වර්මදාහය/Cradle Cap

වැදගත් කරුණු

- Seborrhoeic Dermatitis හෙවත් Seborrhoeic වර්ම දාහය කැසිල්ලක් ඇති නොකරන අතර ඖලිදාට අසාහනයක් ඇති නොකරයි
- Dermatitis වර්ම දාහය කැසිල්ල සහ දැවිල්ල ඇති කළ හැකි බැවින් සබන් පාවිච්චි කදුරීමෙන් වළකින්න
- සබන් වෙනුවට සුවද නොකැපු බාත් ඔයිල් (bath oil) පාවිච්චි කරන්න
- Aqueous හෝ Sorbolene වැනි චාම් තෙතමනය රඳා පවතින (moisturisers) පාවිච්චි කරන්න
- සිවිය ඉවත් කිරීම සඳහා ඔලිව් තෙල් සහිත දින කීපයක් ඔලිව් සමට ඇතිල්ලීමෙන් (මසාජ් කිරීමෙන්) සිවිය ඉවත් කළ හැක.
- බොහෝ අඩු වයස් බිලිඳුන්ගේ Seborrhoeic වර්ම දාහය වයස මාස දෙකේදී පමණ මැකී යනු ලැබේ

එය මොකක්ද?

බෙහෙවින්ම කුඩා දරුවන්ගේ කෙස් වල සමේ සහ ශරීරයේ හැකිලුනු තැන්වල ඇතිවිය හැකි පොදු සමේ දැවිල්ල හට ගනු ලබන රෝගයක් වශයෙන් Seborrhoeic Dermatitis හැඳින්විය හැක. බිලිඳුන්ගේ (atopic) eczema. දද මෙන් Seborrhoeic Dermatitis කසන්තේ නැත. බොහෝමයක්ම අලුත උපන් බිලිඳුන්ගේ මාස දෙකේදී එය සමනයකට පත් වේ. මෙය මාස දෙකකට පසුව නැවත ඇතිවී තවදුරටත් පැතිරී යන Infantile eczema වලට වෙනස්ය. ඉතාමත්ම මෘදුක සහ පොදු වශයෙන් බිලිඳුන්ගේ හිසේ සමට බලපාන මෙය cradle cap වශයෙන් හැඳින්වේ.

එය හට ගන්නේ කොහේද?

ලදරු කාලයේදී, ඒවා වැඩි වශයෙන් හටගන්නා ස්ථාන වශයෙන් හිසේ සම දැක්විය හැක. ඒවා පැහැදිලිවම දැකින්නට ලැබෙන්නේ ශ්‍රීස් වැනි කහ පැහැති සුදුස්සු ඇති හිසේ සමට ඇලී ඇති ඝණ කොරපොතු වශයෙනි. එය මුහුණේ මැද කොටසටත් කණ පිටපස්සටත් බෙල්ලටත් විහිදිය හැක. නැරී පදෙසේ සහ වැඩි වශයෙන් කොරපොතු වලට වඩා රතු පැහැයක් ඇතිව කිහිලි වලද ඉකිලි වල හැකුලුනු තැන්වලද හට ගැනීමට ඉඩ ඇත. ඉකිලි වල හැකුලුනු තැන්වලට බලපාන Seborrhoeic වර්ම රෝග පොදු වශයෙන් ආසාදනයවී thrush (candida) ඇති විය හැක.

එයට ප්‍රතිකාර කරන්නේ කෙසේද?

එය සෞම්‍යය. Aqueous ක්‍රීම් හෝ Sorbolene ක්‍රීම් හෝ olive oil ද වැනි සැහැල්ලු තෙතමනය රඳා පවතින දෑ (moisturiser) වලින් cradle cap වලට ප්‍රතිකාර කළ හැක. එය වඩාත් ක්‍රියාකාරී බවක් දක්වන්නේ නම් ඔෆොන්ඩ් වේදියකුගේ හෝ පවුලේ වෛද්‍යවරයාගේ උපදෙස් ඇතිව ඉහත සඳහන් ප්‍රතිකාර වලට අමතරව Salicylic acid ක්‍රීම් හෝ ඉතාමත්ම සැහැල්ලු cortisone ක්‍රීම් සංයෝග කළ හැක.

නැරී පදෙසේ ඇතිවන Seborrhoeic වර්ම රෝග බොහෝවිට ප්‍රතිකාර කරනු ලබන්නේ නාවන බේසමට සාමාන්‍ය bath oil එකතු කිරීමෙන් සහ aqueous ක්‍රීම් හෝ emulsifying ඔයින්මන්ට් එකක් වැනි සබන් වෙනුවට යොදන දෑ එකතු කිරීමෙනි. Thrush ආසාදනයක් ඇතිවී ඇත්නම් පාවිච්චි කරනු ලබන ක්‍රීමයකට

Singhalese - Infantile Seborrhoeic Dermatitis/Cradle Cap

අමතරව ආසාදනයට පුළුබ්බා කිරීම සඳහා ඉතාමත්ම සැහැල්ලු cortisone ක්‍රීමයක් නියම කරනු ඇත. පළු මුහුණේ හටගෙන ඇත්නම් දින එකකට හෝ දෙකකට සැහැල්ලු cortisone ක්‍රීමයක් නියම කර දියුණුවක් ඇතිවූ විට දිනපතා තෙතමනය රඳා පවතින දෑ (moisturiser) වලින් එම තත්වය රැක ගත යුතුය.

වැඩිපුර තොරතුරු

ඔබේ මාතෘ සහ ලමා සෞඛ්‍ය හේදිය

ඔබේ ඖෂධ වේදියා

ඔබේ පවුලේ දොස්තර මහ/මිය

වරම රෝග විශේෂඥයෙක් (A dermatologist)

@ 2002 Department of Dermatology, St Vincent's Hospital Melbourne, Victoria Parade, Fitzroy, Victoria 3065 Australia