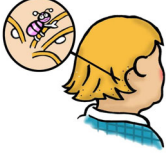


Parazit Enfeksiyonları



Baş Bitleri

Önemli Noktalar

- Baş bitleri en yaygın olarak okula giden çocuklarda görülmektedir. Bebeklerde yaygın değildir
- Bitler kolaylıkla görülmez, ancak saç tellerine yapışmış olan sirkeler (yumurtalar) görülür
- Baş biti losyon veya şampuanlarının talimatlar doğrultusunda kullanılması ve bir hafta sonra aynı işlemin yinelenmesi gerekir
- Sirke ve bitleri özel bir bit tarağı ile daha kolay çıkarmak için, saç kremi sürülebilir
- Saç kremi sürüp özel bir bit tarağı ile tarama yöntemi saçta tek bir sirke kalmayınca kadar uygulanmalıdır
- Tekrar bitlenmeyi önlemek için ailenin etkilenen tüm bireylerine tedavi uygulanması gerekir
- Tarak, fırça, şapka ve saç bantları ortak kullanılmamalıdır

Bit nedir?

Bitler baş derisinde kaşıntılı bir sağlık sorununa neden olan kanatsız böceklerdir. İnsan kanı ile beslenirler ve baş, kulakların arkası ve boyundaki saçlarda yaşar ve yumurtalarını (sirke) bırakırlar. Birçok kişide bit ve sirkelerine karşı alerji gelişir ve bu da kaşıntıya yol açar. Kaşıma, baş derisinde tahrişe yola açarak, akıntılı ve kabuk bağlayan iltihaplı lezyonların (kırmızı, mor ya da kahverengi) oluşmasına neden olur.

Herkesin bünyesi bite karşı alerjik değildir. Bit alerjisi olmayan kişilerde bit, hiç kaşıntıya ya da varlığına ilişkin başka bir belirtiyeye neden olmadan barınabilir.

Baş biti okul, anaokulu ya da çocuk bakım merkezlerine devam eden çocuklarda çok yaygındır. Bebeklerde ender olarak görülür. Bit tanısı, ya bitin ya da sirkelerin saç köklerinde saç tellerine yapışmış olarak bulunması ile konulur. Kepeğin tersine, sirkeler, saç normal tarak ile tarandığında dökülmezler.

Bitler, saçlarda sirke bırakarak yaşarlar. Bitler toplu iğne başı büyüklüğündedir ve birçok kişinin başında yalnızca 8-10 bit bulunduğundan, bunları görmek zor olabilir. Bazen de tersine, saçlara yapışık durumda kolayca görülebilen yüzlerce sirke bulunabilir. Bit kişiden kişiye baş teması ya da aynı şapka, saç bantları ya da tarakların kullanılması yoluyla geçer. Bit insan vücudundan uzakta birkaç dakikadan daha fazla yaşayamaz.

Turkish - Pediculosis (Head Lice)

Nasıl önlenir?

Aile içinde tekrar bitlenmeyi önlemek için, ailenin etkilenen tüm bireylerine tedavi uygulanması gerekir. Aile bireyleri tarak, saç fırçası ya da şapkaları ortak kullanmamalıdır. Saç fırça ve taraqları çok sıcak suyla yıkanmalı ve dikkatli bir şekilde kurulanmalıdır.

Nasıl tedavi edilebilir?

Baş biti ürünleri, yalnızca çocuğun başında bit ya da sirke gördüğünüz zaman kullanılmalıdır. Baş biti kontrolü için, saça normal saç kremi sürüp bit tarağı ile tarayabilirsiniz. Bu ayrıca, bir tedavi yöntemi olarak da uygulanabilir.

Bu yöntemle tedavi için, saç kremi kuru saça sürdükten sonra, saçı, saç köklerinden başlayarak uçlarına doğru özel bir bit tarağı ile tarayınız. Tüm bit ve sirkeleri çıkarmak için, saçı bölümler halinde tarayınız ve taraktaki saç kremi bir kağıt mendille alınız. Her bir bölüm en az 5 defa taranmalıdır. Saçı, tarakta tek bir bit ya da sirke kalmayınca kadar ılık suyla durulayınız. Saçta canlı sirke kalması durumunda, çocuk yeniden bitlenebilir. Çocuğun başının, bu yöntemle her hafta kontrol edilmesi gerekir.

Eczanelerde çok çeşitli baş biti losyon ya da şampuanları vardır. Bunların hepsi küçük çocuklar ya da hamile kadınlar için uygun değildir. Bu nedenle eczacıya danışınız. Bu ürünler talimatlarında belirtildiği gibi uygulanması durumunda etkili olabilirler. Saçtaki tüm bit ve sirkelerin temizlenmesi için, tedavinin normal olarak yedi gün arayla iki defa uygulanması gerekir.

Bitler temizlendikten sonra bir hafta boyunca başta kaşıntı olabilir. Kaşıma, deride akıntı, bezlerin şişmesi ve hafif ateş ile seyreden bir enfeksiyona neden olabilir. Bu durumda aile doktorunuza gidiniz.

Tedavinin etkili olduğundan emin olmak için, bit öldürücü ürün kullanmanın ardından çocuğun başını 2-3 hafta boyunca haftada bir defa 'Saç Kremi ve Tarak' yöntemini kullanarak kontrol etmek önemlidir.

Ayrıntılı bilgi

Anne ve Çocuk Sağlığı Hemşiresi.

Eczacı.

Aile Doktoru.

Cilt Hastalıkları Uzmanı.